

## Wohnungs-Einbruch

Duisburg. Am Sonntag, 03.11.2013, wurde in Duisburg-Hochheide in eine Wohnung eingebrochen und auffälliger Schmuck gestohlen.

Die Schmuckstücke weisen Punzzeichen der Firmen Tübben/Duisburg oder Booz/Moers auf:

Stempel:

Ⓟ

Booz

W/T

(Fa. Booz)

(Fa. Tübben)

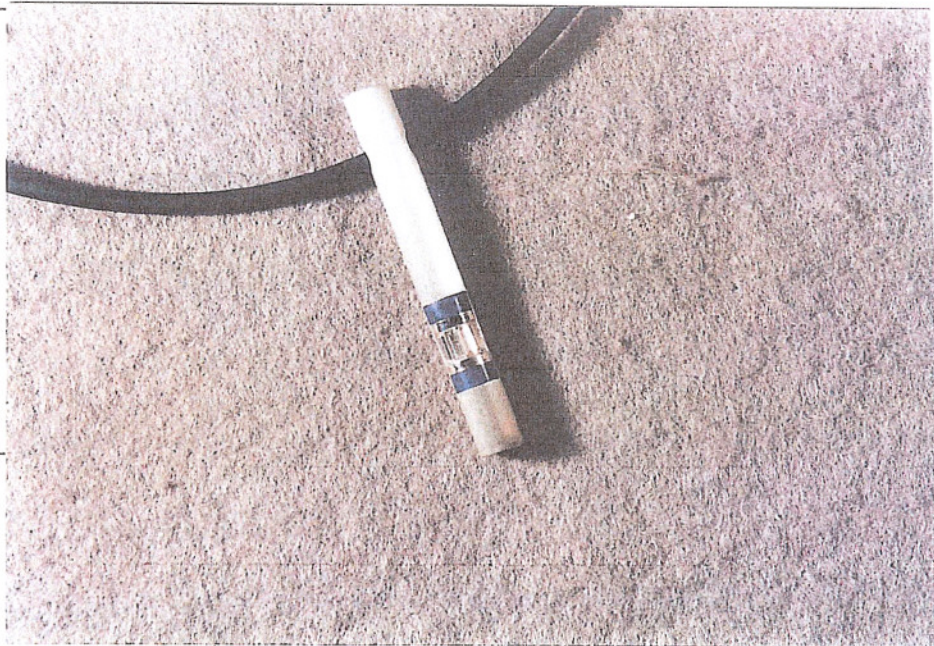
**Vor dem Ankauf wird gewarnt!**

**Sollten die Schmuckstücke bei Ihnen angeboten werden, informieren Sie umgehend die Polizei und den Juwelier-Warndienst unter +49-2306-379110!**

Abbildungen des Stehlgutes auf den Folgeseiten!

*Schmuckstück*

1 Anhänger  
Handarbeit



*Legierung*

Platin

*Gewicht*

5,4 gr.

*Diamanten*

4 Diam. Bag. 0,20 ct. fw / lr

*Farbsteine*

Lapis

*Schmuckstück*

1 Ring  
Handarbeit



*Legierung*

Platin

*Gewicht*

15 gr.

*Diamanten*

3 Bag. ct. 0,24 tw / vvs

*Farbsteine*

Lapis

*Schmuckstück*

1 Halsreif  
1 Einhänger  
Handarbeit



*Legierung*

Platin

*Gewicht*

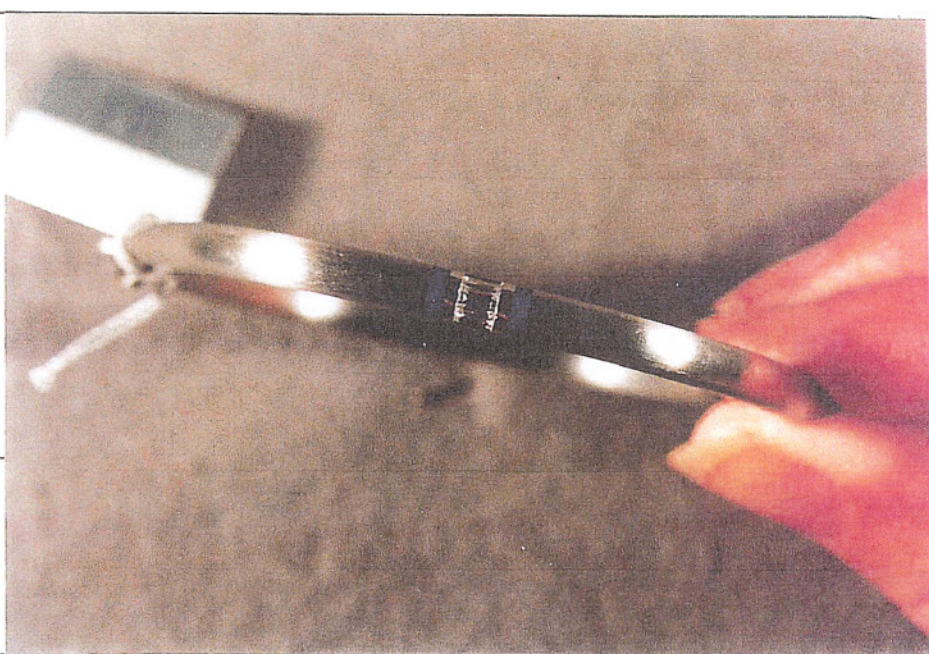
*Diamanten*

Halsreif 1 Brill. ct. 0,01 fw / lr  
1 Einhänger 1 Brillant ct. 0,27 fw / lr

*Farbsteine*

*Schmuckstück*

1 Armreif  
Handarbeit



*Legierung*

Plarin

*Gewicht*

24 gr.

*Diamanten*

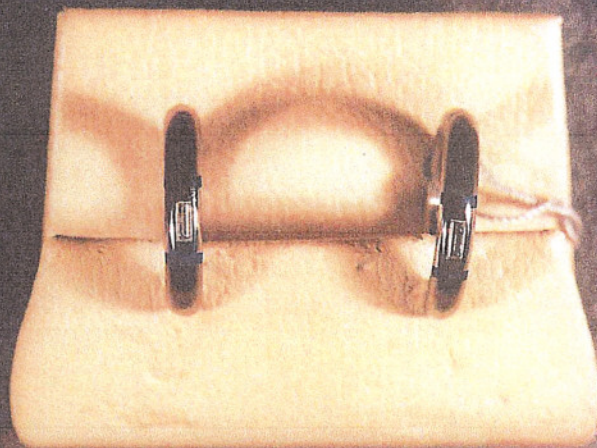
3 Diam. Bag. ct. 0,26 tw/ vvs

*Farbsteine*

Lapis

*Schmuckstück*

1 Paar Creolen



*Legierung*

Platin

*Gewicht*

9,5 gr.

*Diamanten*

2 Diam. Bag. ct. 0,12 fw / vvs

*Farbsteine*

Lapis

*Schmuckstück*

1 Ring  
2 Feisteckringe



*Legierung*

Platin

*Gewicht*

22 gr.

*Diamanten*

1 Brillant ct. 0,30 fw / lr

*Farbsteine*

*Schmuckstück*

1 Armreif  
Handarbeit



*Legierung*

Platin

*Gewicht*

*Diamanten*

1 Brillant ct. 0,30 fw / lr

*Farbsteine*



*Schmuckstück*

1 Collier  
Handarbeit

---



*Legierung*

750/ Weißgold

---

*Gewicht*

---

*Diamanten*

---

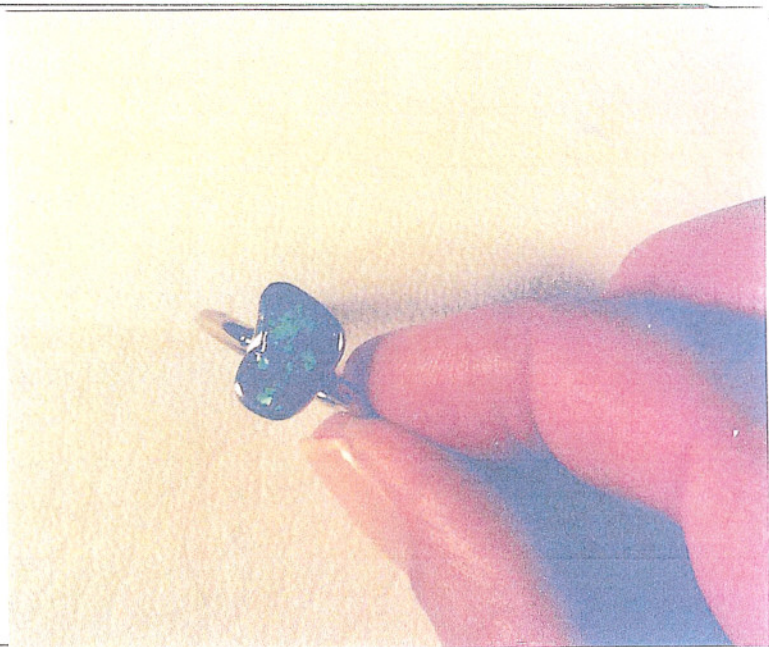
*Farbsteine*

1 Opal sehr fein ct. 3,22

*Schmuckstück*

1 Ring  
H andarbeit

---



*Legierung*

750/ Weißgold

---

*Gewicht*

---

*Diamanten*

---

*Farbsteine*

1 feiner Opal ct. 1,53

*Schmuckstück*

1 Armband  
Handarbeit



*Legierung*

750/ Weißgold

*Gewicht*

*Diamanten*

*Farbsteine*

4 feine Opale ct. 3

*Schmuckstück*

1 Ring



*Legierung*

PL u. Gelbgold

*Gewicht*

10 gr.

*Diamanten*

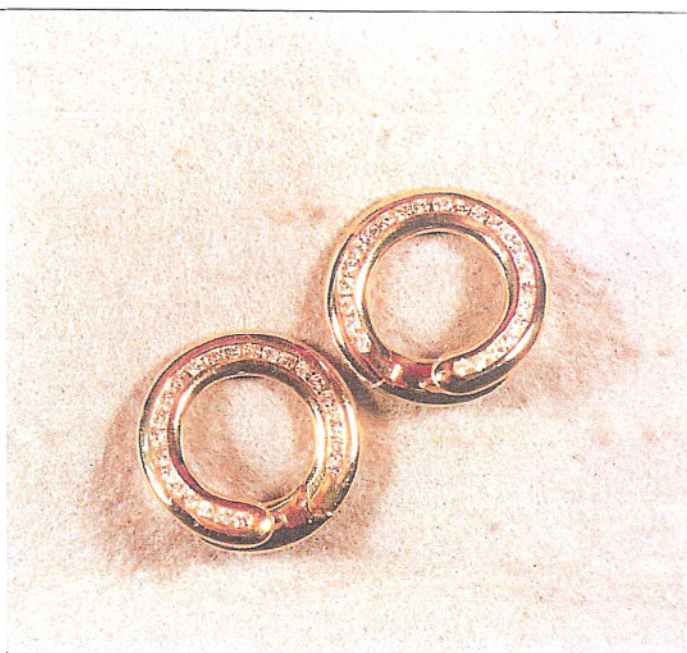
1 Brillant: ct. 0,32

*Farbsteine*

*Schmuckstück*

1 Paar Ohrringe

---



*Legierung*

750/ GG

---

*Gewicht*

---

*Diamanten*

Brillanten ct. 1 ct fw / lr

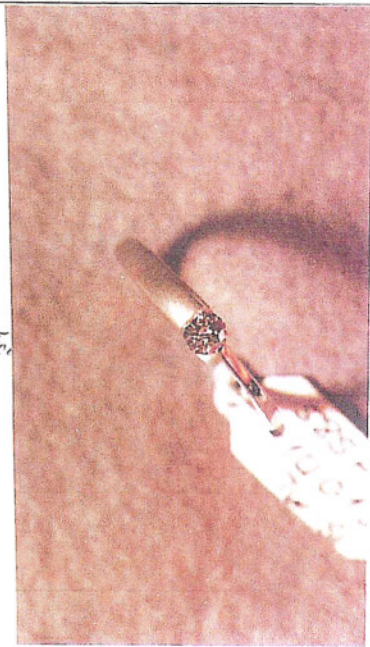
---

*Farbsteine*

*Schmuckstück*

2 Ringe

---



*Legierung*

585/ Gelbgold  
585/ Weißgold

*Gewicht*

---

*Diamanten*

1 Brill. ct. 0,15 fw / si

1 Brill. ct. 0,16 fw / si

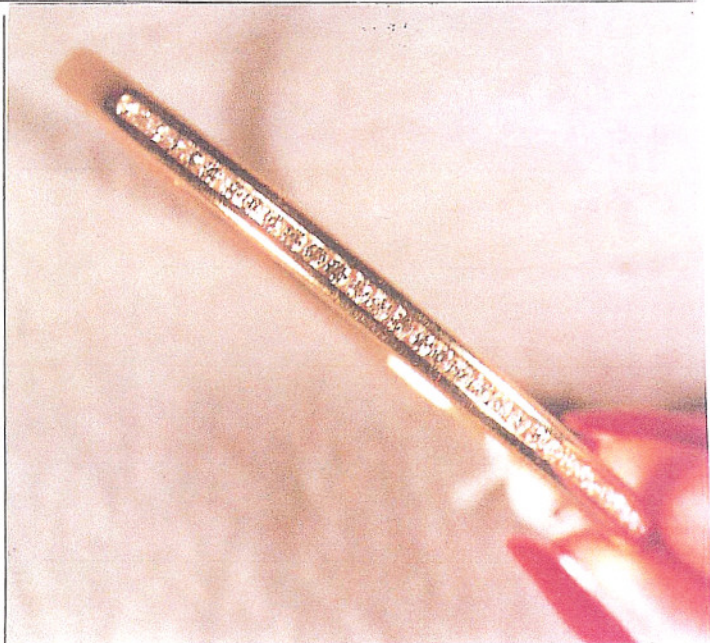
---

*Farbsteine*

*Schmuckstück*

1 Armreifen  
Handarbeit

---



*Legierung*

750/ Gelbgold

---

*Gewicht*

20,8 gr.

---

*Diamanten*

Brillanten ct. 0,76 fw / lr

---

*Farbsteine*

